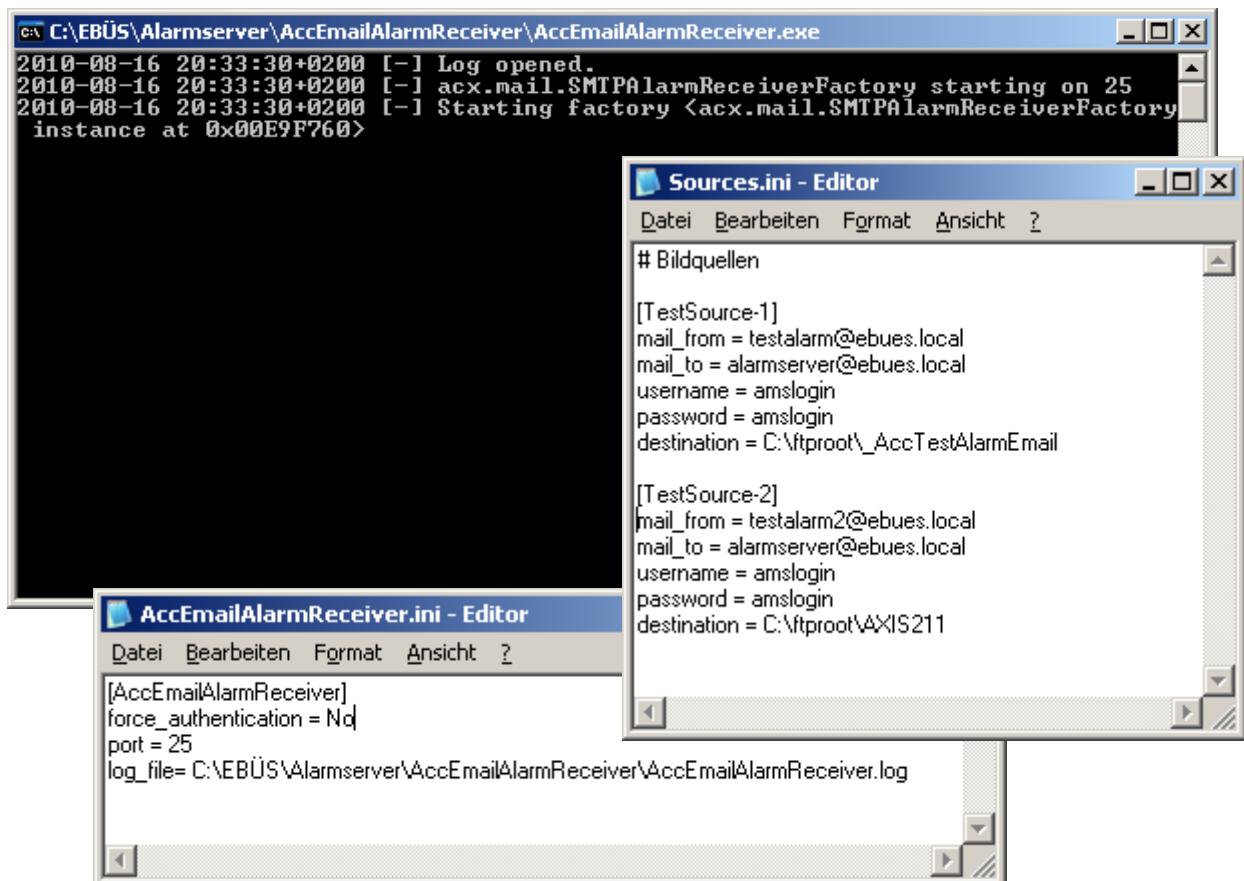


AccEmailReceiver

Alarmbilder von Bildquellen per E-Mail empfangen



Status: Freigegeben

Dieses Dokument ist geistiges Eigentum der Accellence Technologies GmbH und darf nur mit unserer ausdrücklichen Zustimmung verwendet, vervielfältigt oder weitergegeben werden

Inhalt

1	Einleitung.....	3
2	Konfiguration	4
2.1	AccEmailAlarmReceiver.ini	4
2.2	Sources.ini	4
3	Betrieb	4
4	Support / Hotline.....	5

1 Einleitung

Der AccEmailAlarmReceiver (kurz AccEmailReceiver) ist ein ESTMP-Server, mit dessen Hilfe eine Leitstelle Alarmbilder und Alarmmeldungen empfangen und auswerten kann, die per E-Mail verschickt werden.

Die nötigen Grundlagen werden in folgendem Dokument erläutert:

<http://www.accelcence.de/AlarmpfangEmail.pdf>

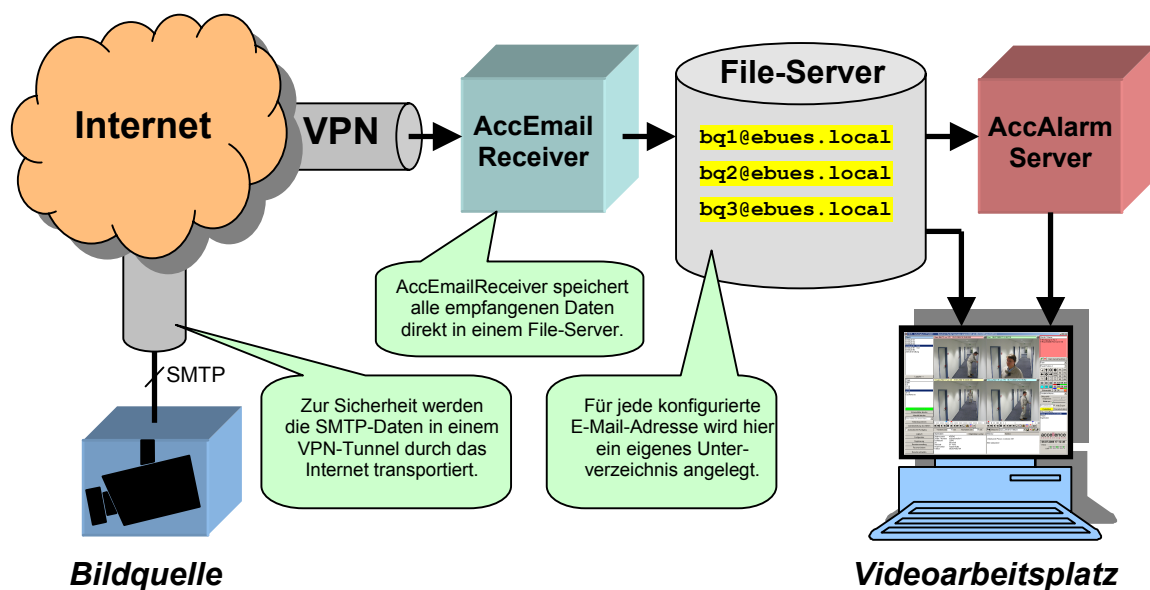


Abbildung 2: Alarmbild-Übertragung mit SMTP durch einen VPN-Tunnel direkt in die Leitstelle

Wir unterstützen Sie gern bei der passenden Einrichtung für Ihren Anwendungsfall. Bitte kontaktieren Sie unseren → Support (Kapitel 4), wenn Sie den AccEmailReceiver benutzen möchten.

2 Konfiguration

Der AccEmailReceiver liest beim Start zwei Konfigurationsdateien ein, mit denen alle nötigen Einstellungen vorgenommen werden können.

Diese Dateien müssen sich im gleichen Verzeichnis befinden wie die Datei AccEmailAlarmReceiver.exe:

2.1 AccEmailAlarmReceiver.ini

Diese Datei konfiguriert den eigentlichen ESMTP server
Folgende Parameter sind zulässig:

```
force_authentication "Yes" oder "No", default ist "Yes"  
port                Listenport des Servers, default ist 2500  
log_file            Vollständiger Pfad zu einer Logdatei
```

2.2 Sources.ini

Diese Datei konfiguriert die einzelnen Alarmquellen. Pro Alarmquelle müssen die folgenden Parameter konfiguriert werden:

```
mail_from           Absenderadresse der Email  
mail_to            Empfänger der Email  
username           Benutzername auf dem SMTP-Server  
password           Passwort für den Benutzer auf dem SMTP-Server  
destination        Zielverzeichnis für eingehende Emails
```

3 Betrieb

Der AccEmailReceiver wird mit Doppelklick auf die Datei

```
AccEmailAlarmReceiver.exe
```

gestartet. Es öffnet sich ein Textfenster, in dem Status und Meldungen angezeigt werden. Alle Meldungen werden auch im konfigurierten Logbuch protokolliert. Durch Klicken auf die Schließen-Schaltfläche (das Kreuz rechts oben an diesem Fenster) kann der AccEmailReceiver wieder beendet werden.

4 Support / Hotline

Haben Sie noch Fragen zu EBÜS?

Dann wenden Sie sich bitte

- per Email an support@accellence.de
- telefonisch unter 05131-9090.200

an unsere Hotline. Wir sind Werktags von 9:00-17:00 Uhr zu erreichen.

Aktuelle Informationen zu EBÜS finden Sie stets unter → www.accellence.de/ebues.

Wir wünschen Ihnen viel Erfolg bei Ihrer Arbeit mit EBÜS und stehen für Ihre Wünsche und Fragen jederzeit gern zu Ihrer Verfügung.