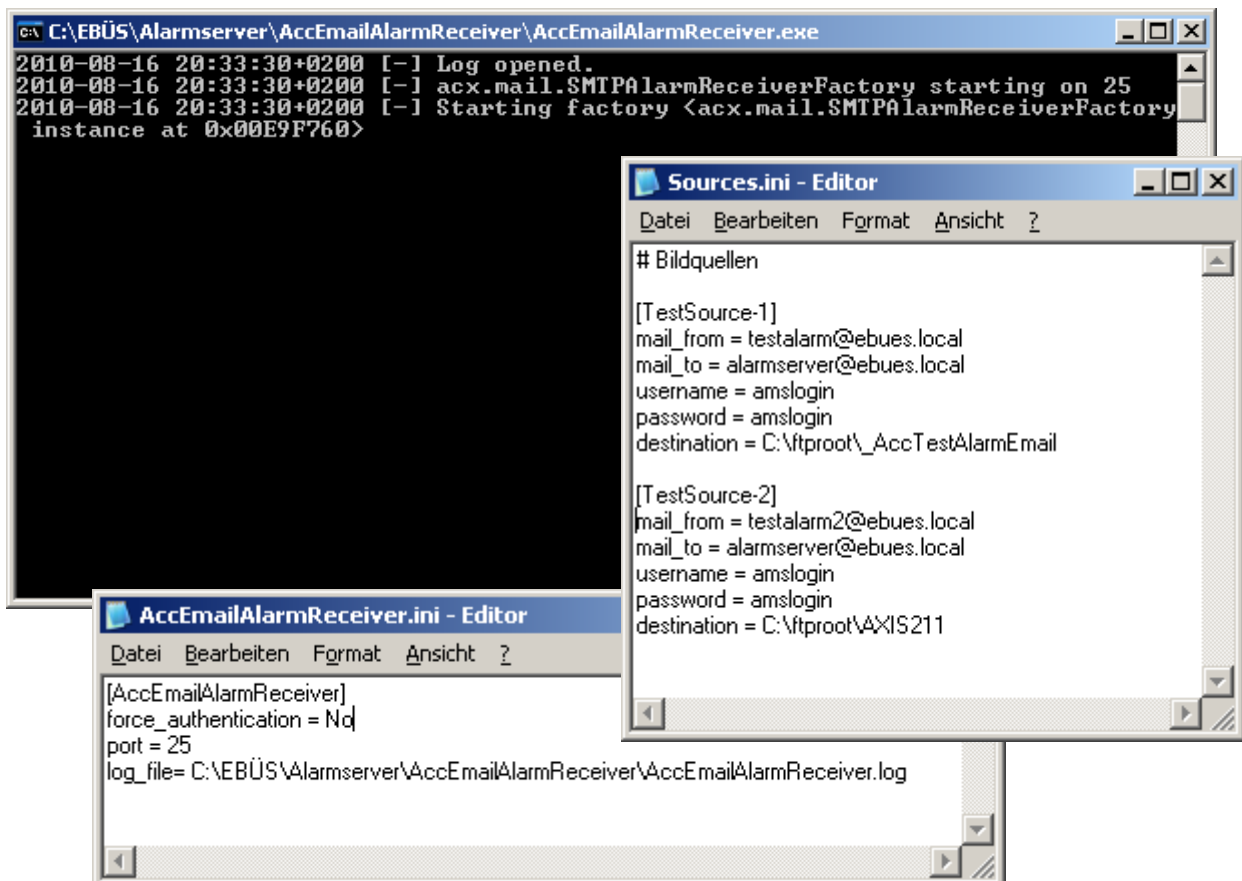


AccEmailReceiver

Alarmbilder von Bildquellen per E-Mail empfangen



Status: Freigegeben

Dieses Dokument ist geistiges Eigentum der Accellence Technologies GmbH und darf nur mit unserer ausdrücklichen Zustimmung verwendet, vervielfältigt oder weitergegeben werden

Inhalt

1	Einleitung.....	3
2	Konfiguration	4
2.1	AccEmailAlarmReceiver.ini	4
2.2	Sources.ini	5
3	Installation	6
4	Support / Hotline.....	7

1 Einleitung

Der AccEmailAlarmReceiver (kurz AccEmailReceiver) ist ein ESTMP-Server, mit dessen Hilfe eine Leitstelle Alarmbilder und Alarmmeldungen empfangen und auswerten kann, die per E-Mail verschickt werden.

Die nötigen Grundlagen werden in folgendem Dokument erläutert:

<http://www.ebues.de/AlarmempfangEmail.pdf>

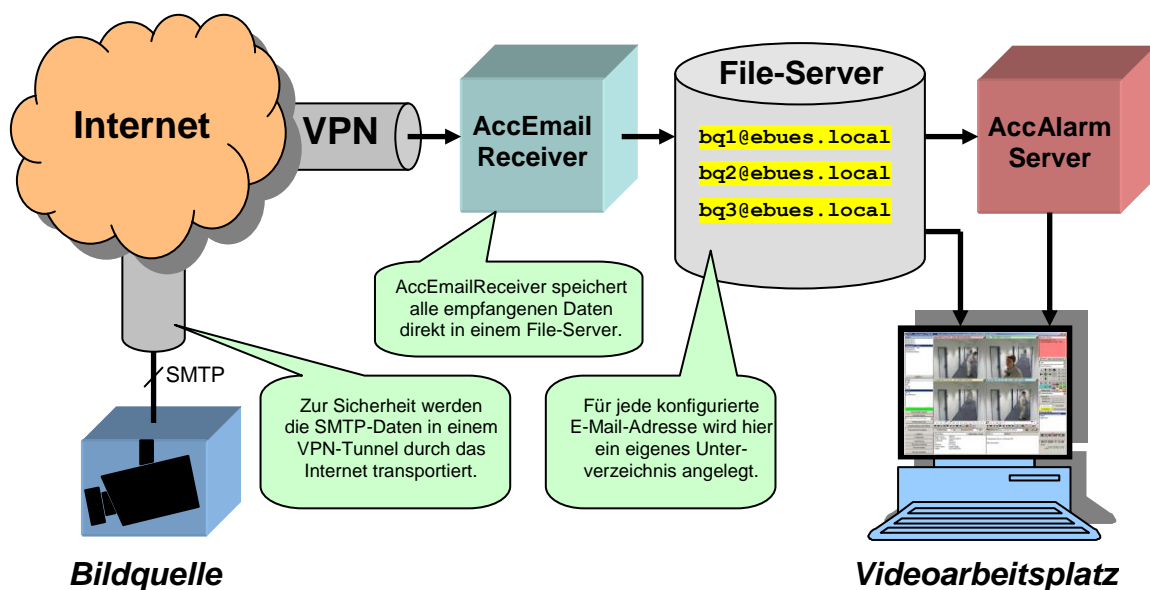


Abbildung 2: Alarmbild-Übertragung mit SMTP durch einen VPN-Tunnel direkt in die Leitstelle

Wir unterstützen Sie gern bei der passenden Einrichtung für Ihren Anwendungsfall. Bitte kontaktieren Sie unseren → Support (Kapitel 4), wenn Sie den AccEmailReceiver benutzen möchten.

2 Konfiguration

Der AccEmailReceiver liest beim Start zwei Konfigurationsdateien ein, mit denen alle nötigen Einstellungen vorgenommen werden können:

- AccEmailAlarmReceiver.ini
- Sources.ini

Diese Dateien müssen sich im gleichen Verzeichnis befinden wie die Datei AccEmailAlarmReceiver.exe.

Wenn Änderungen der Konfigurationsdateien übernommen werden sollen bitte den AccEmailAlarmReceiver-Dienst neu starten.

2.1 AccEmailAlarmReceiver.ini

Diese Datei konfiguriert den eigentlichen ESMTP Server.

Nach dem Sektionsbezeichner

```
[AccEmailAlarmReceiver]
```

sind folgende Parameter zulässig:

force_authentication	"Yes" oder "No", default ist "Yes"
port	Listenport des Servers, default ist 2500
log_file	Vollständiger Pfad zu einer Logdatei
Max_length	Maximale Zeilenlänge der E-Mail, default ist 16384

Beispiel:

```
[AccEmailAlarmReceiver]
force_authentication = No
port = 25
;use_tls = No
;tls_pem = ""
;log_file= .\AccEmailAlarmReceiver.log
```

2.2 Sources.ini

Diese Datei konfiguriert die einzelnen Alarmquellen. Pro Alarmquelle, die mit

```
[TestSource] bzw. [TestSource-<N>]
```

als Selektionsbezeichner eingeleitet werden, müssen die folgenden Parameter konfiguriert werden:

mail_from	Absenderadresse der Email, muss keine reale Adr. sein
mail_to	Empfänger der Email, muss keine reale Adresse sein
username	Benutzername auf dem SMTP-Server
password	Passwort für den Benutzer auf dem SMTP-Server
destination	Zielverzeichnis für eingehende Emails

Jede Kombination von username und password darf nur einmal vorkommen.

Beispiel:

```
[TestSource]
mail_from = testalarm@ebues.local
mail_to = alarmserver@ebues.local
username = amslogin
password = amslogin
destination = .\Incoming

[TestSource-2]
mail_from = foo@bar.lan
mail_to = baz@boo.lan
username = hardo
password = naumann
destination = C:\TestSource-2\Incoming
```

3 Installation

Der AccEmailAlarmReceiver ist als Windows-Service zu verwenden.

Um die Ausgaben während der Installation in der Shell zu lesen, ist der „log“ Parameter in der AccEmailAlarmReceiver.ini per „;“ auszukommentieren! Er sollte anschließend wieder aktiviert werden.

Default ist der Dienst im manuellen Startmodus, was bei der Installation auf „automatisch“ geändert werden sollte.

Usage:

```
AccEmailAlarmReceiver.exe [options] install|update|remove|start [...]|stop|restart [...]|debug [...]
```

Options for 'install' and 'update' commands only:

- username domain\username : The Username the service is to run under
- password password : The password for the username
- startup [manual|auto|disabled|delayed] : How the service starts, default = manual
- interactive : Allow the service to interact with the desktop.
- perfmondll file: .dll file to use when querying the service for performance data, default = perfmondata.dll

Options for 'start' and 'stop' commands only:

- wait seconds: Wait for the service to actually start or stop.

If you specify --wait with the 'stop' option, the service and all dependent services will be stopped, each waiting the specified period

4 Support / Hotline

Haben Sie noch Fragen zu EBÜS?

Dann wenden Sie sich bitte

- per Email an support@accellence.de
- telefonisch unter 0511-277 2490

an unsere Hotline. Wir sind Werktags von 9:00-17:00 Uhr zu erreichen.

Aktuelle Informationen zu EBÜS finden Sie stets unter → www.ebues.de.

Wir wünschen Ihnen viel Erfolg bei Ihrer Arbeit mit EBÜS und stehen für Ihre Wünsche und Fragen jederzeit gern zu Ihrer Verfügung.